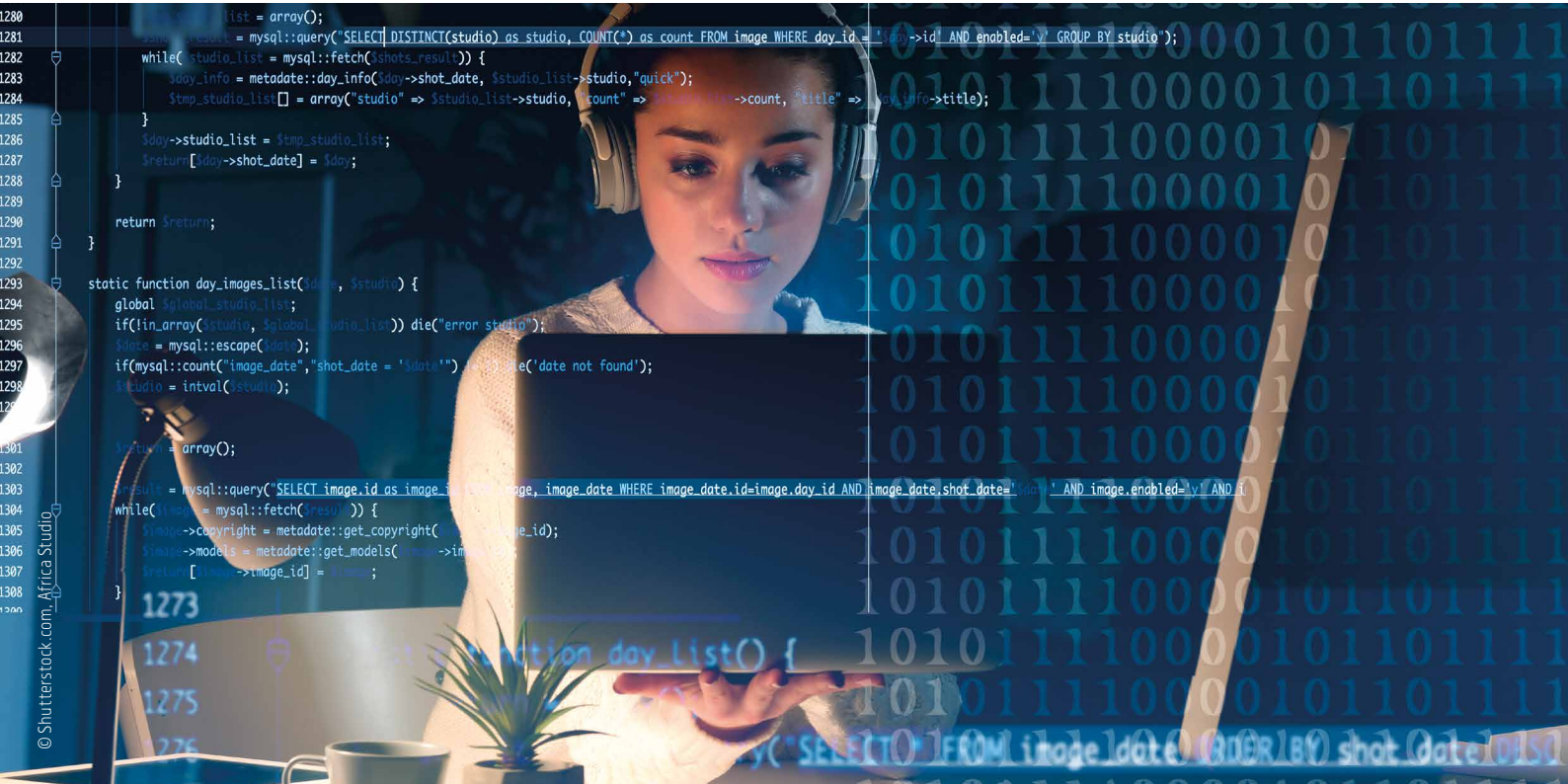


Beteilige Dich an zukünftigen  
Mobilitätslösungen!



salzburgresearch



**Salzburg Research** bietet als unabhängiges Forschungsinstitut Know-how und nachhaltige Lösungen für komplexe Herausforderungen im Internet der Dinge. Wir sind Think-Tank für innovative Unternehmen unterschiedlichster Branchen und die öffentliche Hand – international orientiert und der Region verpflichtet.

Das Verständnis, welche Bewegungen wo und wie stattfinden, ist zentrale Voraussetzung für Optimierungen in der Personen- und Gütermobilität. In der Forschungsgruppe **Mobility & Transport Analytics** [MTA] eröffnen wir das Potenzial von Bewegungsdaten durch intelligente Analyseverfahren, Multi-Sensorfusion, Map-Matching oder Routing für hochgenaue Karten sowie Echtzeit-nahe Verarbeitung, Analyse und Interpretation von hochauflösenden Fahrtrajektorien – für optimierte Flottensteuerung, Verkehrssteuerung oder Evaluierung von Infrastrukturmaßnahmen.

Zur Verstärkung unseres Teams suchen wir **ab sofort** oder **zu einem späteren Zeitpunkt** in Teil- oder Vollzeit einen

**SOFTWARE &  
DATA ENGINEER** (w/d/m)

mit Schwerpunkt **Geodatenbanken & Cloud-Services**

## Aufgabengebiet

- Betreuung von bestehenden & Entwicklung von neuen Datenbanklösungen zur Verwaltung von georeferenzierten Mobilitätsdaten (PostgreSQL mit PostGIS, TimescaleDB, Graphen-basierte-Datenbanken)
- Weiterentwicklung von bestehenden bzw. Entwicklung & Test von neuen Software-Komponenten und Algorithmen mit Java Technologien (Spring / Spring Boot)
- Betreuung von Cloud-basierten Deployments (Automatisierung, Monitoring, ...)
- Unterstützung des internen Data Scientist Teams (Daten-Exports, Datenbereinigung, Datenaufbereitung, Publikationen)

## Qualifikationen

- Abgeschlossenes bzw. kurz vor Abschluss stehendes Fach- / Hochschulstudium (Diplom, Master, Dissertation) im Bereich der Informatik oder verwandter Fachrichtungen
- Praktische Erfahrungen mit (Geo-) Datenbanken (bevorzugt PostgreSQL / PostGIS)
- Praktische Erfahrung in der Java Entwicklung mit gängigen Frameworks (bevorzugt Spring / Spring Boot)
- Erfahrung mit Messaging Protokollen (AMQP / MQTT / JMS) sowie Stream-Processing (bevorzugt Apache Kafka) von Vorteil
- Kenntnisse im Umgang mit OGC-Diensten (WMS,WFS) bevorzugt mit GeoServer von Vorteil
- Erfahrungen mit geographisch referenzierten Daten im Mobilitäts- & Transportumfeld (OpenStreetMap, GIP, Lanelet2) von Vorteil
- Linux-Kenntnisse bzw. Erfahrung mit Cloud-Diensten von Vorteil bzw. Bereitschaft zur Weiterbildung vorhanden
- Gute Englischkenntnisse

**Wir ermutigen insbesondere Frauen, sich bei uns zu bewerben** und Teil eines spannenden und kreativen Arbeitsumfeldes an der sinnstiftenden Schnittstelle zwischen gemeinnütziger Forschung und wirtschaftlichen Anwendung zu werden. Bei gleicher Qualifikation werden Frauen bevorzugt von uns aufgenommen, um die verschiedenen Sichtweisen der Geschlechter in allen Ebenen gleichermaßen integrieren zu können.

Die weiteren Karriereschritte werden gemeinsam mit allen Mitarbeitenden maßgeschneidert entwickelt und durch **flexible Rahmenbedingungen** die individuelle **Work-Life-Balance** bestmöglich unterstützt.

Das Jahresentgelt beträgt bei 38,5 Std./Woche **mindestens EUR 44.478** brutto gemäß Forschungskollektivvertrag in der **Stufe E1** mit der Möglichkeit zur Überzahlung. Die tatsächliche Einstufung erfolgt nach der jeweiligen Qualifikation und Erfahrung.

Weitere Details zu uns unter: [www.salzburgresearch.at](http://www.salzburgresearch.at)

Ihre Bewerbung senden Sie bitte mit der Kennung **[MTA-SDE]** an: [jobs@salzburgresearch.at](mailto:jobs@salzburgresearch.at)

**Wir freuen uns auf Sie!**