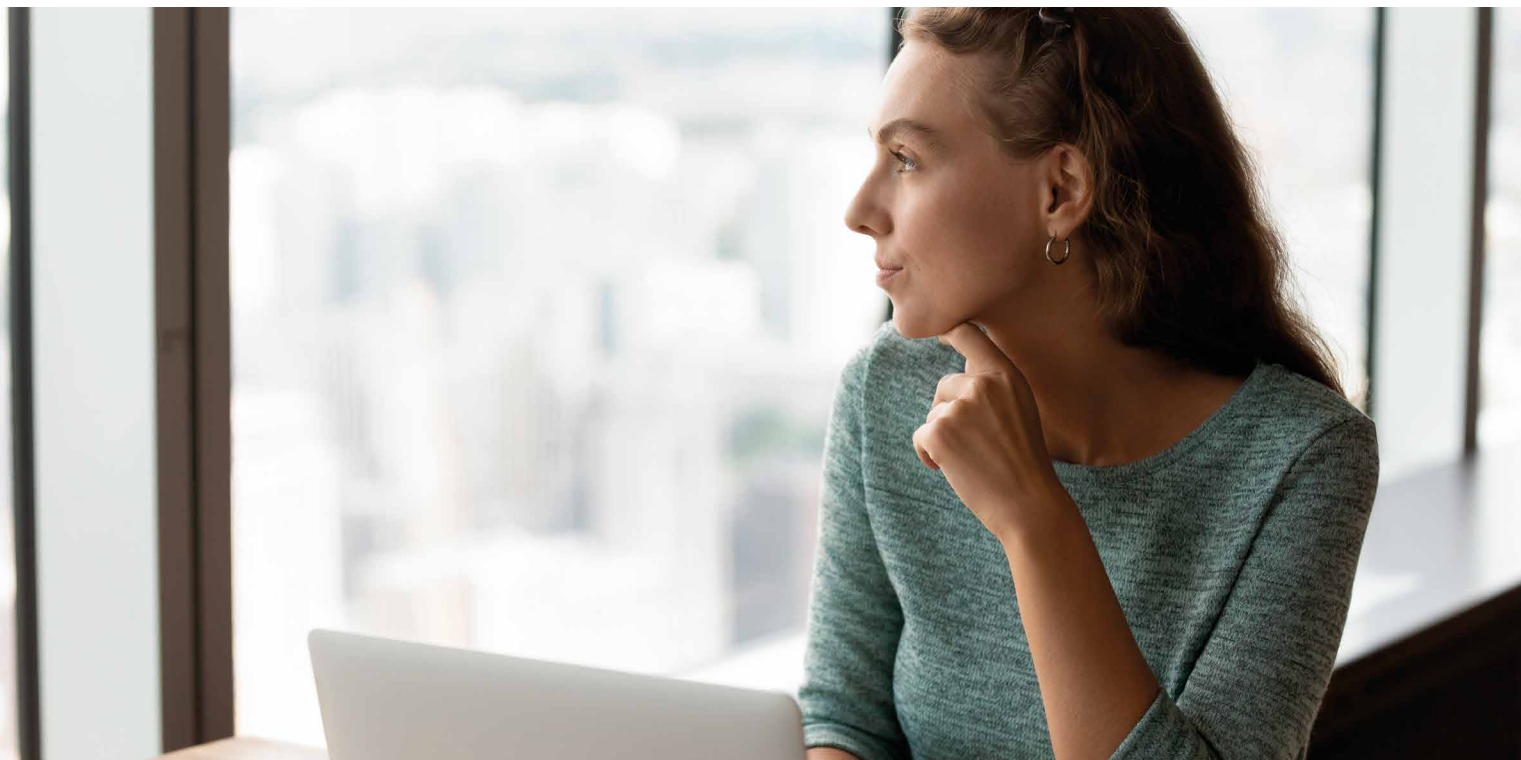


Wo lokalisierst du dich in der Zukunft?



salzburgresearch



© Shutterstock.com, fizkes

Menschen, Produkte und Maschinen sind in Bewegung und zunehmend drahtlos vernetzt. Diese enorme Dynamik bietet neue Chancen für Wirtschaft und Gesellschaft. Mit **Motion Data Intelligence** machen wir die Bewegung von Menschen und Dingen messbar, verknüpfen sie zuverlässig, entwickeln Algorithmen für aussagekräftige Analysen und steigern damit Mehrwert und Effizienz.

Salzburg Research bietet als unabhängiges Forschungsinstitut Know-how und nachhaltige Lösungen für komplexe Herausforderungen im Internet der Dinge. Wir sind Think-Tank für innovative Unternehmen unterschiedlichster Branchen und die öffentliche Hand – international orientiert und der Region verpflichtet.

In der Forschungsgruppe **Mobile & Transport Analytics (MTA)** entwickeln und evaluieren wir Methoden und Technologien zur Erfassung, Analyse und Visualisierung von georeferenzierten Sensor- bzw. Lokalisierungsdaten.

Zur Verstärkung unseres Teams suchen wir **ab sofort** oder **zu einem späteren Zeitpunkt** in Teil- oder **Vollzeit** einen

RESEARCHER (w/d/m)

mit Schwerpunkt geografische Informationsverarbeitung
in der automatisierten & vernetzten Mobilität

Aufgabengebiet

- **Analyse & Visualisierung** von **raumzeitlichen Daten** aus dem Bereich Mobilität & Transport mit gängigen Werkzeugen wie z.B. QGIS
- Arbeit mit hochpräzisen **georeferenzierten Daten** wie z.B. High Definition Maps, Lidar-Punktwolken, hochfrequenten Lokalisierungsdaten
- (Weiter-) **Entwicklung & Evaluierung** von raumzeitlichen **Analyseverfahren** in Forschungsprojekten auf Basis von **Python** und/oder **Java**
- **Systembetreuungen** von mobilen Datenerfassungen (mobile Sensorik, **Testfahrzeug**, **Testfahrrad**)
- **Bereitschaft** zur Durchführung von **Feldtests** (Verfahren oder Prototypen)
- Mitarbeit in (inter-)nationalen **Forschungs- bzw. Auftragsprojekten** sowie in deren Akquise
- wissenschaftliche **Publikationstätigkeit** in Deutsch & Englisch

Qualifikationen

- Abgeschlossenes bzw. kurz vor Abschluss stehendes Fach-/Hochschulstudium im Bereich der **Geo-/ Informatik** oder verwandter Fachrichtungen
- Praktische Erfahrung im Umgang mit **GIS-Software**, idealerweise QGIS
- Erfahrungen mit (Geo-) **Datenbanken** sowie **OGC-Diensten** (WMS, WFS), bevorzugt mit Geoservern
- Erfahrungen mit **Geodaten** im Mobilitäts- & Transportumfeld (OpenStreetMap, GIP, Lanelet2) sind von Vorteil
- Erfahrungen in den Themen **Bewegungsdaten-analyse**, Data Mining & Web-GIS-Technologien sind von Vorteil
- Gute **Englischkenntnisse**

Wir ermutigen insbesondere Frauen, sich bei uns zu bewerben und Teil eines spannenden und kreativen Arbeitsumfeldes an der sinnstiftenden Schnittstelle zwischen gemeinnütziger Forschung und wirtschaftlichen Anwendung zu werden. Bei gleicher Qualifikation werden Frauen bevorzugt von uns aufgenommen, um die verschiedenen Sichtweisen der Geschlechter in allen Ebenen gleichermaßen integrieren zu können.

Die weiteren Karriereschritte werden gemeinsam mit allen Mitarbeitenden maßgeschneidert entwickelt und durch **flexible Rahmenbedingungen** wird die individuelle **Work-Life-Balance** unterstützt.

Das Jahresentgelt beträgt bei **Vollzeit** (38,5 Stunden / Woche) mindestens **EUR 44.478** brutto gemäß Forschungskollektivvertrag in der **Stufe E1** mit der Möglichkeit zur Überzahlung. Die tatsächliche Einstufung erfolgt nach der jeweiligen Qualifikation und relevanten Erfahrung.

Weitere Details zu uns unter: www.salzburgresearch.at

Ihre Bewerbung senden Sie bitte mit der Kennung **[MTA]** an: jobs@salzburgresearch.at

Wir freuen uns auf Sie!