

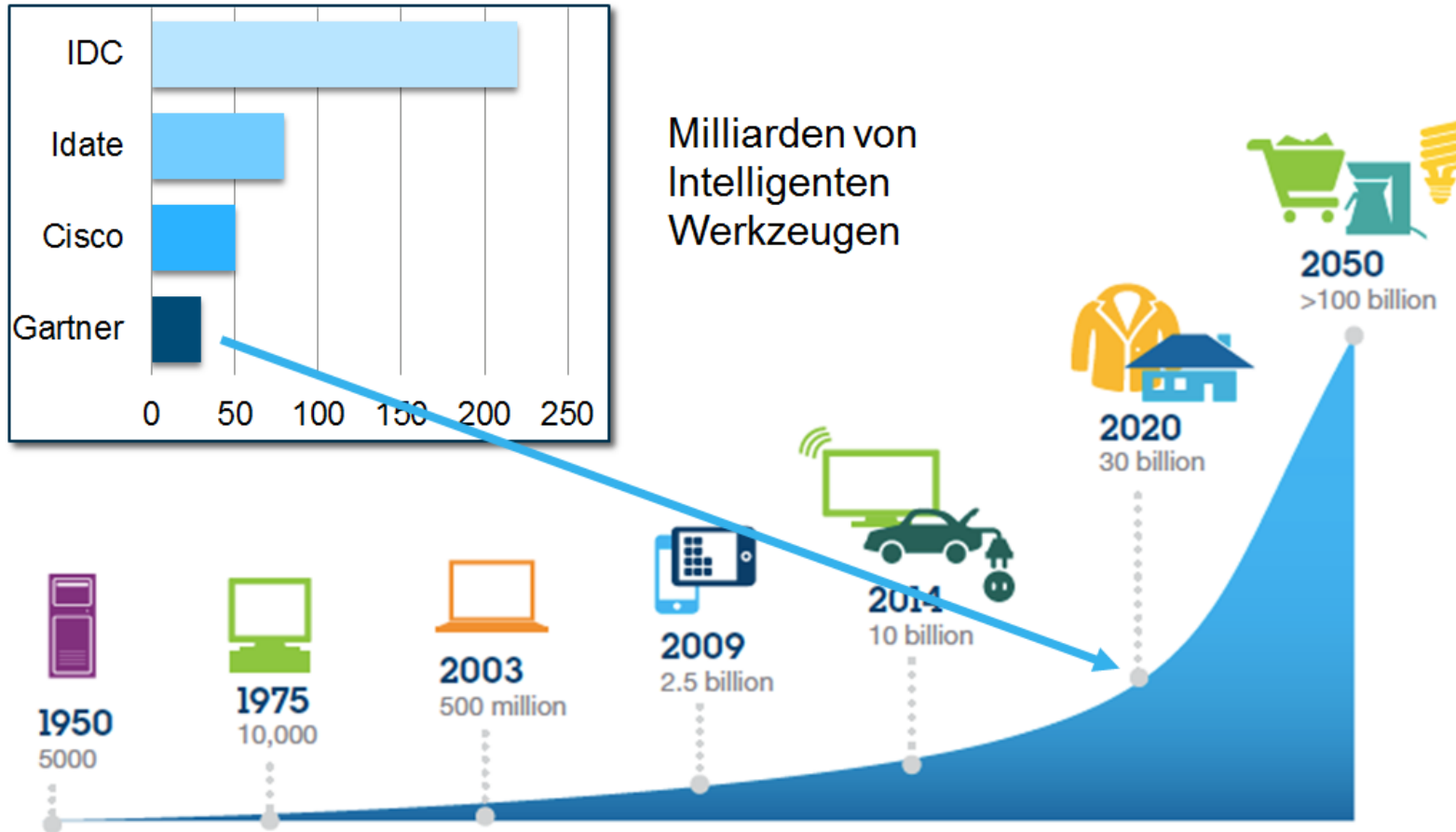
Ein energieoptimiertes Shopperlebnis durch das Internet der Dinge

Oktober 2015

Marcus Kottinger
Smarter Cities & Safer Planet Solutions
IBM Analytics



Entwicklung des Internet der Dinge



Shopping Erlebnis im Internet der Dinge



Internet der Dinge – was ist das?



Alles und jeder vernetzt sich



Neue Geschäftsmodelle – unerwartete Mitbewerber

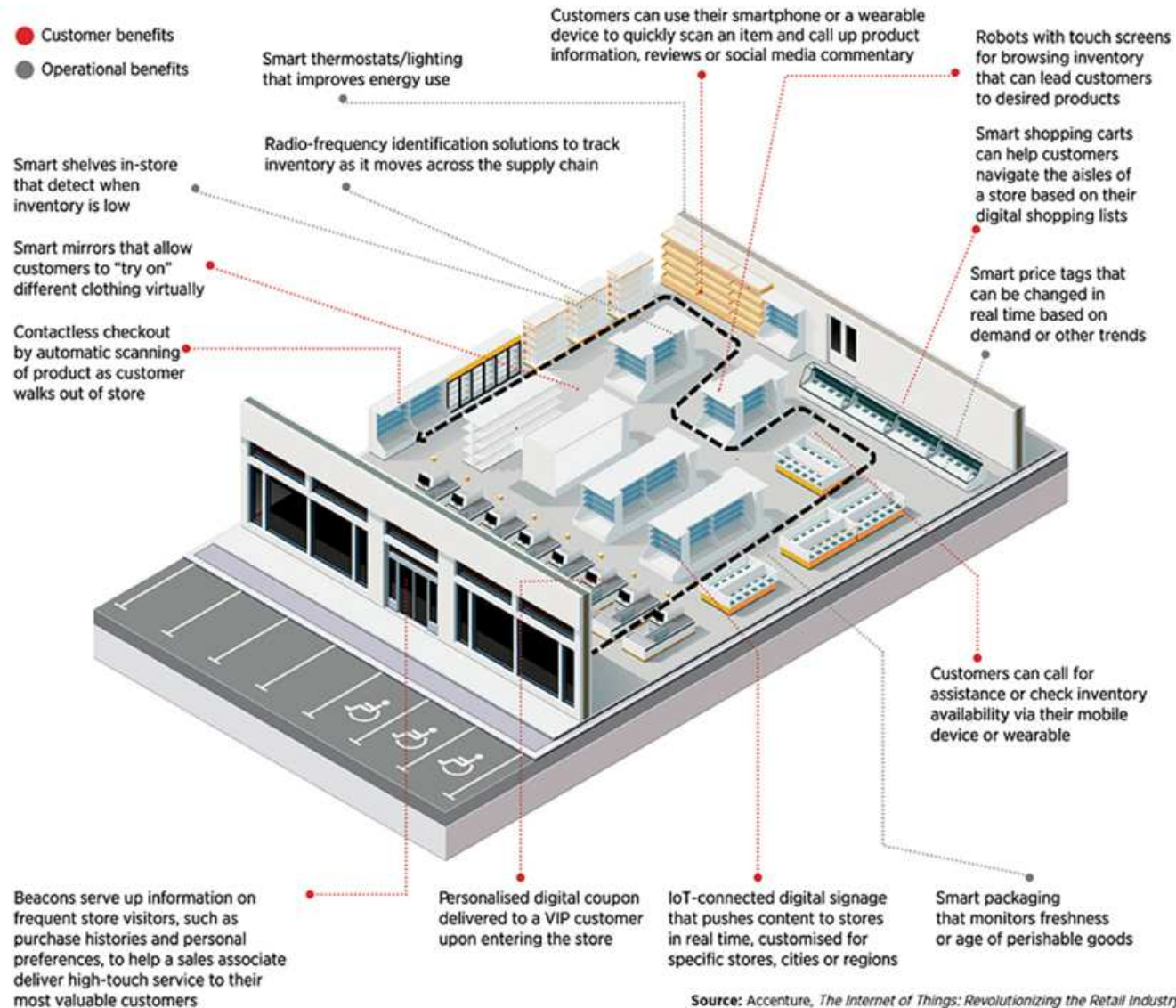


Erneuerbare statt konventionelle Energieerzeugung



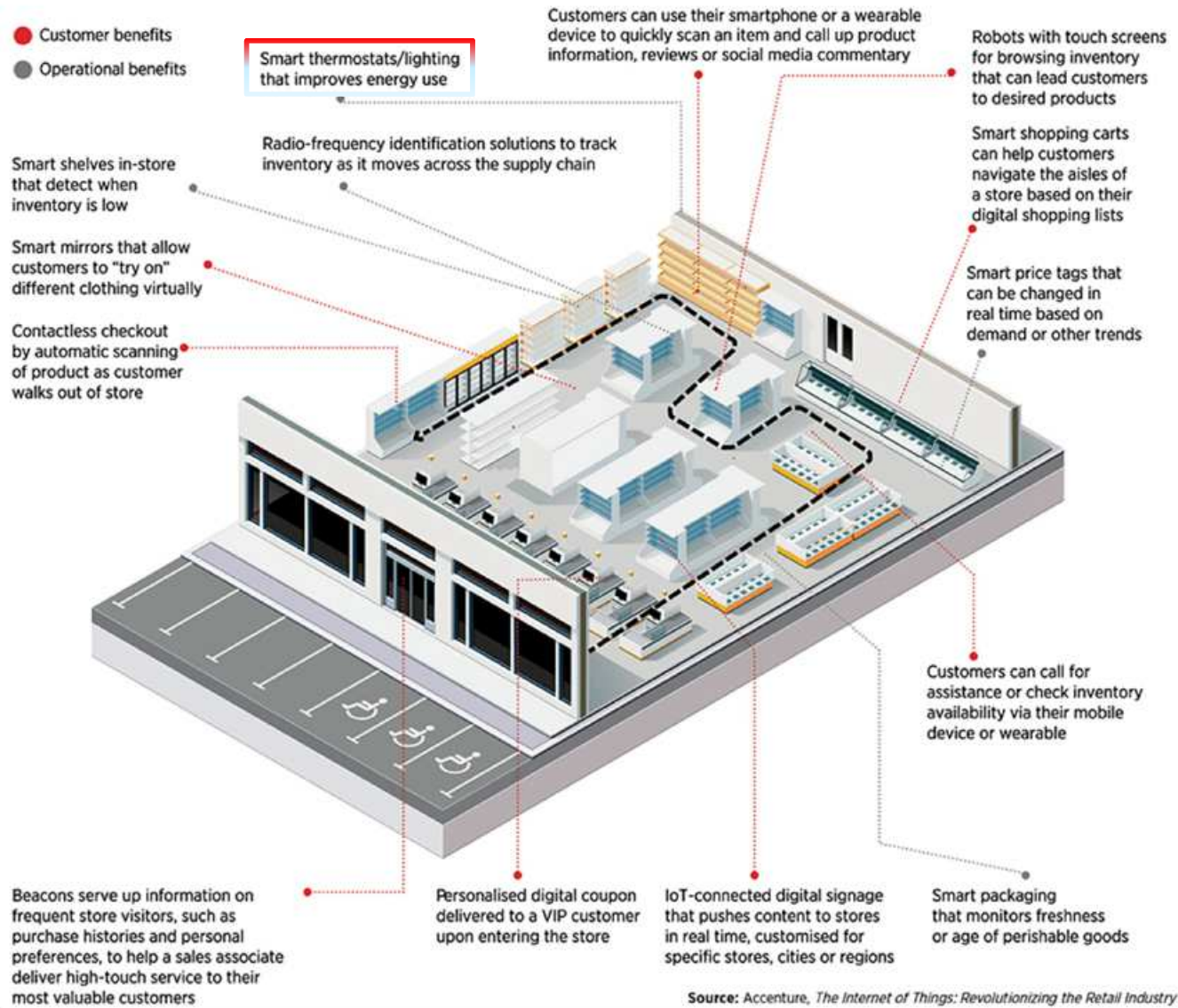
Optimierung des Energieeinsatzes

Shopping Erlebnis 2.0



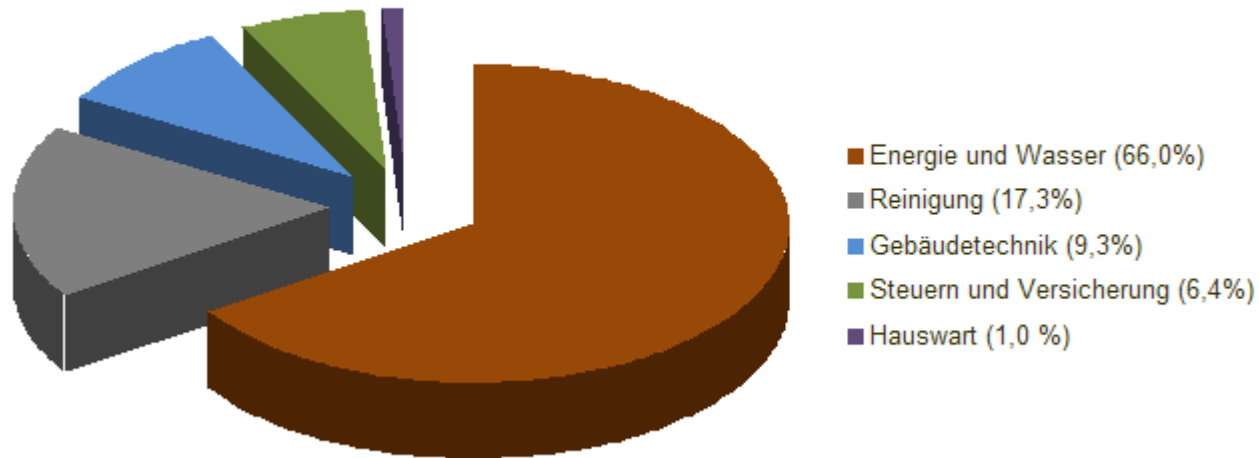
Source: Accenture, *The Internet of Things: Revolutionizing the Retail Industry*

Shopping Erlebnis 2.0



Source: Accenture, *The Internet of Things: Revolutionizing the Retail Industry*

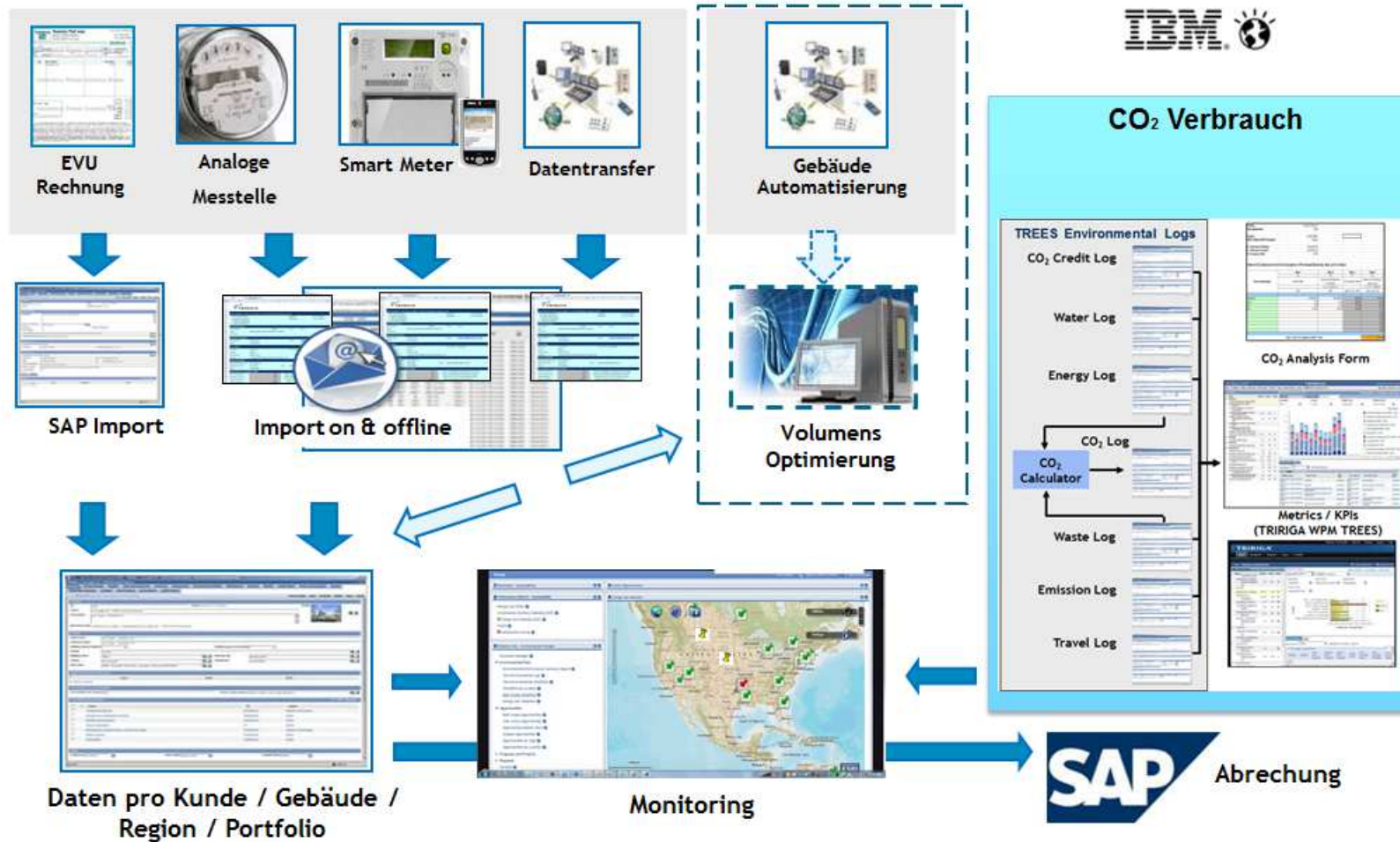
Aufteilung der Betriebskosten eines Einkaufszentrums



Anteil an Energiekosten wird steigen auf Grund von:

1. Intelligenten Gebäuden
2. Smarten Kunden
3. Digitalisierter Logistikkette

Intelligente Haussteuerung



Wie arbeitet ein IoT Shopping Center im Energiebereich?

- Automatische Sammlung von Verbrauchsdaten
- Abgleich von Verbrauchsdaten mit Benchmark
- Aufstellen von Regeln des „Normalbetriebes“
- Früherkennung von Energieverschwendung
- Optimierter Einsatz von technischen Fachkräften
- Energieeinsatz ist Abhängig von Kundenfrequenz, Wetter, Tageszeit, etc.
- Identifizierung von Verbesserungsmaßnahmen durch lernende Systeme

Datenschutz

Referenzmodelle Tesco

<20% Reduktion

Der Energiekosten durch die ideale Einstellung der Kühlschränke

<USD25 Millionen

jährlich Einsparung durch kontinuierliche Analyse und Optimierung des Energieverbrauches

Effizienter Einsatz von MitarbeiterInnen

Durch Fernwartungssysteme



Anforderungen: Tesco Irland hat, basierend auf einer Studie herausgefunden, dass die Kühlgeräte in unterschiedlichen Verkaufsflächen unterschiedlich eingestellt waren. Das führte dazu, dass in manchen Geschäften Energie verschwendet wurde.

Die Lösung: Im Rahmen eines Pilotprojektes mit Hilfe der IBM Analytics Lösungen, hat Tesco festgelegt, wie die optimale Einstellung der Kühlgeräte zu einer Reduktion der Energiekosten führen und darüber hinaus auch noch ein effizienten Einsatz der technischen MitarbeiterInnen zu bewerkstelligen ist.

Was hat nun der Kunde vom Shopping Center 2.0?

- Ideale Temperatur- und Lichtverhältnisse
- Ausreichend Energieversorgung für die mitgebrachten „Gadgets“
- Umfassende Produkt- und Dienstleistungsinformation
- „Grünes“ Gewissen durch nachhaltiges Energiemanagement



Welchen IoT Einsatz seht Ihr im Zusammenhang mit dem steigenden Energieverbrauch?





IBM Safer Planet



IBM Smarter Cities



IBM Austria
Obere Donaustrasse 95
1020 Vienna
+43 664 618 7047
marcus.kottinger@at.ibm.com

Marcus Kottinger
Smarter Cities & Safer Planet Solutions
IBM Analytics